

# 협력사 VPN 설치 메뉴얼

---

# 1. VPN 프로그램 설치(1)

## VPN 클라이언트 설치

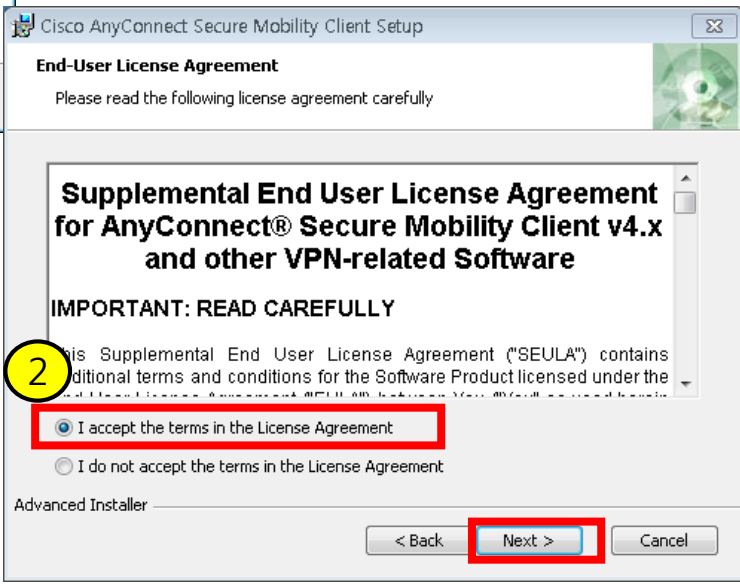
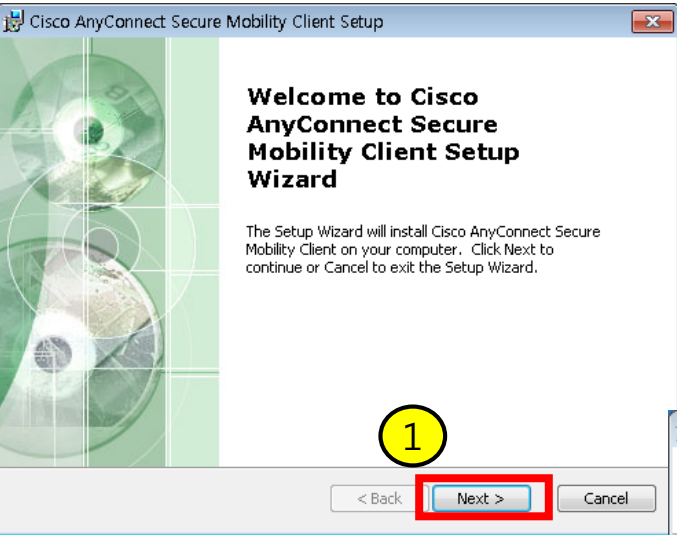
설명

협력사 VPN Client 설치

## 작업 순서

- 1) 하단의 'VPN 설치파일'아이콘을 더블클릭하여 실행
- 2) 좌측의 이미지를 보며 설치 진행

## 제약조건 및 주의사항

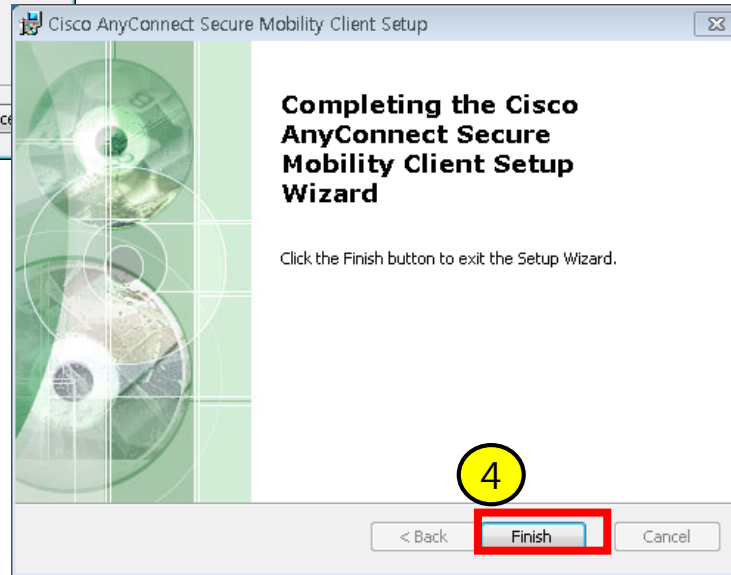
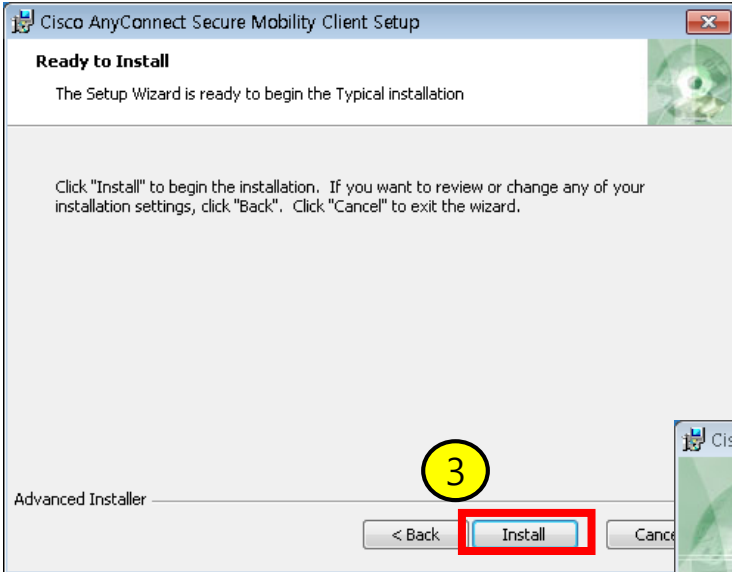


# 1. VPN 프로그램 설치(2)

## VPN 클라이언트 설치

설명

협력사 VPN Client 설치



## 작업 순서

- 3) 'Install' 버튼을 클릭하여 계속 진행
- 4) 'Finish' 버튼을 클릭하여 설치완료

## 제약조건 및 주의사항

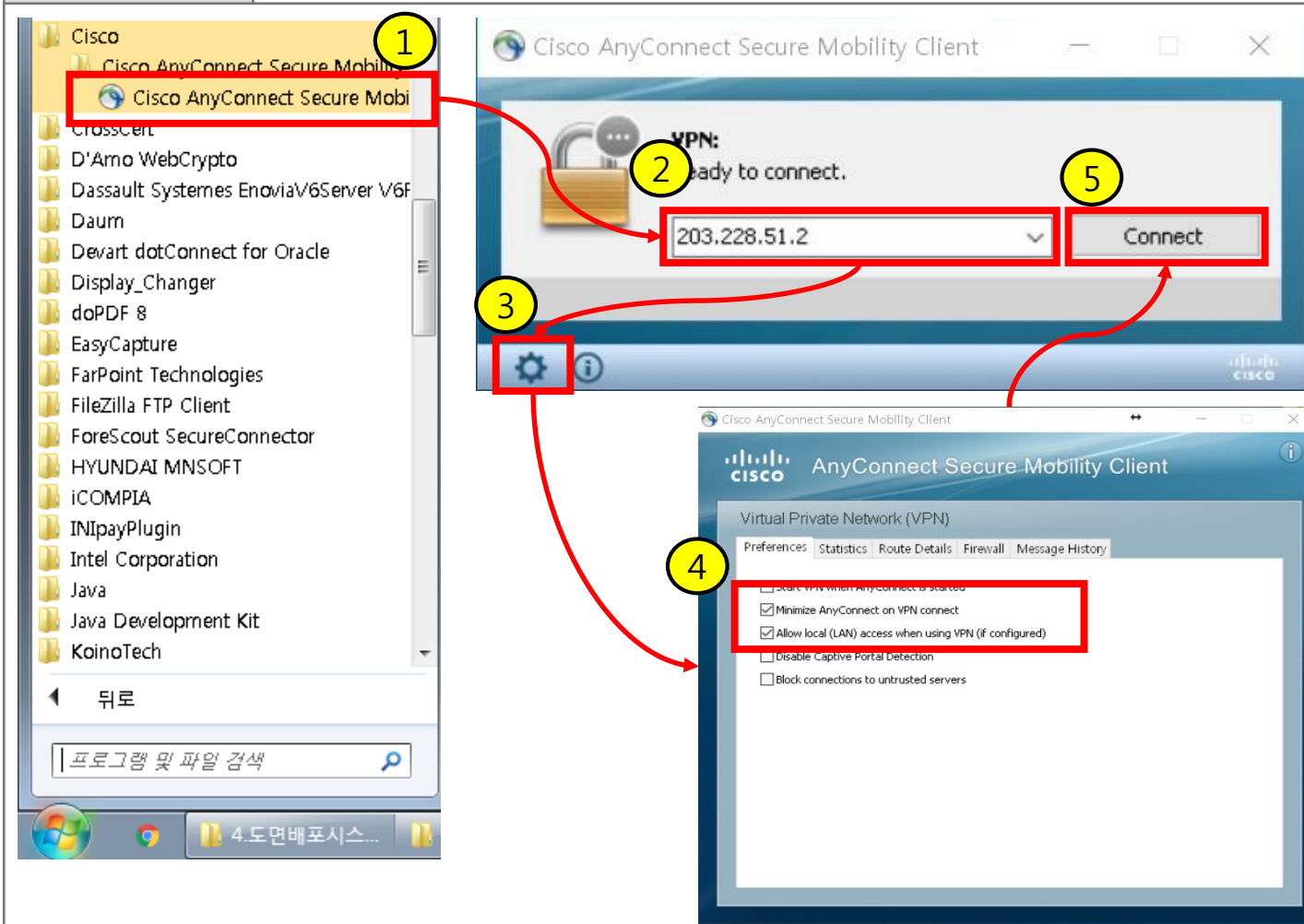
# 2. VPN 프로그램 실행 및 접속

## VPN 클라이언트 실행 및 접속

## 작업 순서

설명

실행 및 접속



- 1) Cisco AnyConnect Secure Mobility Client 프로그램을 실행
  - 2) 접속 주소 입력
  - 3) 설정버튼 클릭
  - 4) Preferences 탭에서 환경 설정 후 창 닫기
  - 5) Connect 버튼 클릭하여 접속
    - ID : a + 협력사 코드
    - PW : ph + 협력사 코드 + (!)
- Ex) 협력사 코드 : 99999
- ID : a99999
  - PW : ph99999
- ※금형관리 시스템의 경우 ID는 m으로 시작**
- ID : m99999
  - PW : ph99999

## 제약조건 및 주의사항

- 접속주소 : 203.228.51.2
- 기존 VPN 사용 협력사는 그대로 사용 가능
- VPN ID는 대소문자 필히 구분

# 3. 사이트 접속

## 사이트 접속

## 작업 순서

설명

### 4.1 도면배포시스템

1)접속주소 : <http://plmdd.phakr.com>

2)ID 및 PW : 협력사 코드 5자리

### 4.2 FTA System

1)접속주소 : <http://172.18.10.36/supplier> 또는 <http://fta.phakr.com/supplier>

2)ID 및 PW : 협력사 코드 + 01

EX) 협력사 코드 '10999'일 경우 ID 및 PW 는 '1099901'

## 제약조건 및 주의사항

▪상세 사용 매뉴얼은 각 시스템별 사용자 매뉴얼 참조